

SLITRACK USP C

ISOLAMENTO DALLE VIBRAZIONI

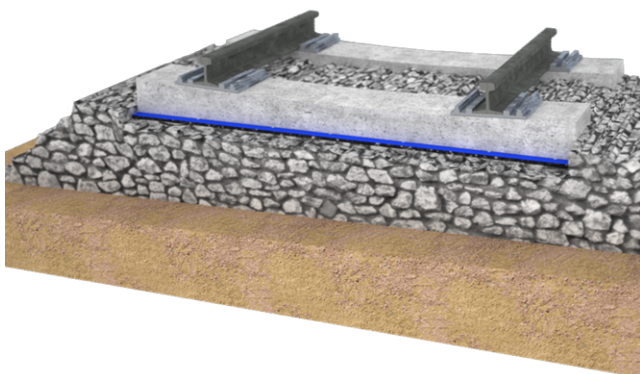


PANNELLO PER L'ISOLAMENTO DALLE VIBRAZIONI NELLE STRUTTURE FERROTRANVIARIE E METROPOLITANE

■ CAPITOLATO TECNICO

Pannello di spessore di 12 mm composto da fibre e granuli di gomma SBR (Stirene Butadiene Rubber) e/o EPDM (Ethylene Propylene Diene Monomer) selezionati e pressati a caldo con collante poliuretano; densità 900 kg/m³.

Rivestito in tessuto non tessuto su entrambe le faccie.



■ PROTEZIONE

Garantisce alta resistenza al punzonamento aumentando la vita del ballast

■ FLESSIBILITA'

Sistema che si adatta ad essere utilizzata con tutti i tipi di sleeper

■ DURABILITA'

Resiste agli agenti atmosferici e aumenta la vita utile del sistema ferrotranviario

■ DA UTILIZZARE

Isolamento dalle vibrazioni per soluzioni Under ballast mats - UBM e Under slab mats - USM

■ DATI TECNICI

Spessore	12 mm
Densità	900 kg/m ³

Reazione al fuoco	B2
Rigidità statica Ks	0,14 N/mm ³

